

Handleiding op- en afbouw draaimolen



Kenmerken

Afmeting (L x B x H)	2,7m x 2,7m x 3,1m
Transport afmeting (L x B x H)	3,9m x 1,6m x 2,1m
Stroomverbruik	Ja
Op-/afbouwtijd	30 min
Leeftijd vanaf	4 jaar
Max aantal kinderen	10
Aantal personen op/afbouw	1

Opbouw instructies



1. Plaats de draaimolen op een vlakke ondergrond



2. Draai met de meegeleverde slinger alle vier de poten van de draaimolen uit. Draai met de klok mee



3. Draai de top van de draaimolen uit, door met de slinger het wieltje in het midden van de draaimolen te draaien



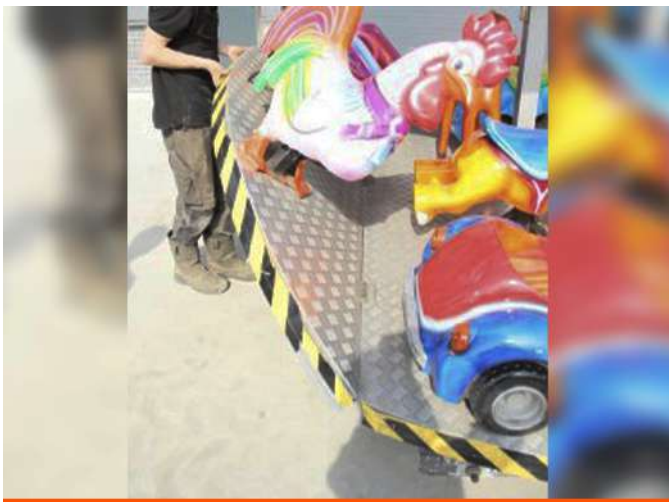
4. Verwijder het U-profiel uit de middenpaal en de zijkant van de draaimolen



5. Laat de zijkant voorzichtig naar beneden komen



6. Verwijder het U-profiel uit de middenpaal en de andere zijkant van de draaimolen



7. Laat de andere zijkant voorzichtig naar beneden komen



8. Controleer de draaimolen op eventuele schade. Wanneer er sprake is van schade, geef dit dan direct door aan uw contactpersoon



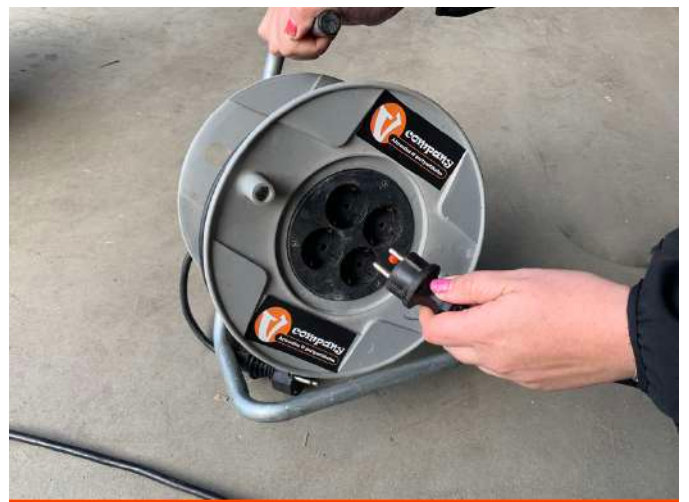
9. Steek de kabel die aan de besturingskast vastzit, in de stroomtoevoer van de draaimolen



10. Draai de twee bouten en moeren van de metalen balk waar het neuswiel aan vastzit (de dissel), los. Bewaar de bouten en moeren goed

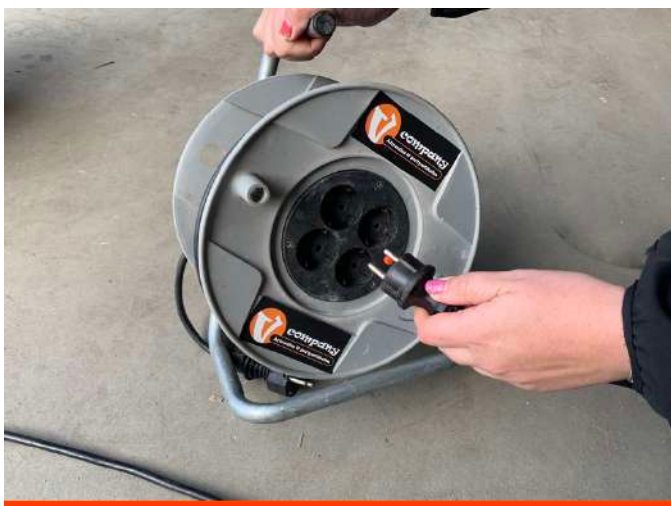


11. Verwijder bout waarmee de dissel aan de onderkant vast zit zodat de dissel los komt. Bewaar de bout en dissel goed.



12. Steek de stekker van de besturingskast in het stopcontact

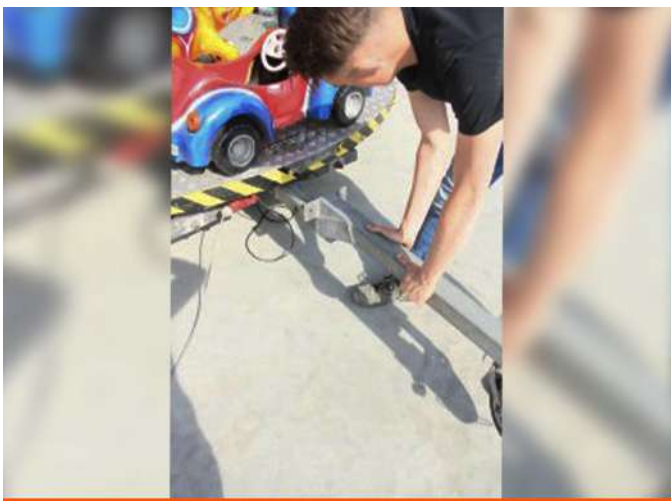
Afbouw instructies



1. Verwijder de stekker uit het stopcontact



2. Verwijder de kabel van de besturingskast uit de draaimolen



3. Plaats de dissel weer terug in de draaimolen



4. Draai de bouten en die moeren die u heeft bewaard, weer vast



5. Draai de bout onder de draaimolen ook weer goed vast. controleer of er geen speling op de dissel zit.



6. Klap de beide kanten van de draaimolen omhoog.



7. Plaats beide U-profielen terug in de middenpaal en de zijkanten van de draaimolen



8. Draai de poten weer in



9. Draai de top van de draaimolen weer in



10. Controleer de draaimolen op eventuele schade. Wanneer er sprake is van schade, geef dit dan direct door aan uw contactpersoon

**GOED
GEDAAN!**

**We hopen dat
jullie genoten
hebben!**



Belangrijk! Lees deze instructies voor het gebruik van de draaimolen.

- A. Zorg voor continu toezicht tijdens het gebruik van de draaimolen.
- B. Zorg i.v.m. veiligheid altijd voor minimaal 1 meter vrije ruimte rondom de draaimolen.
- C. Zorg voor een gecontroleerde en veilige manier van toelating gebruikers.
- D. Er dient minimaal 1 volwassen (18+) toezichthouder aanwezig te zijn.
- E. Het is verboden consumpties van voedsel, dranken en kauwgum te nuttigen op de draaimolen.
- F. De toegang van het speeltoestel moet altijd vrij blijven en mag niet belemmerd worden.
- G. Het is verboden te gaan hangen of zitten op de rand van de draaimolen.
- H. De toezichthouder mag gebruik maken van signalen (zoals fluitje) om de gebruikers te attenderen.
- I. Het leeftijdsverschil van de gebruikers en uitgelaten bezoekers dient bij gebruik van de draaimolen zo gering mogelijk te zijn. Om ongevallen te voorkomen. De toezichthouder moet hier op attenderen.

- J. Bij stroomuitval moet iedereen direct het speeltoestel verlaten.
- K. Bij een nood of ongeval dient u alle bezoekers zo snel mogelijk van de draaimolen af te halen. Zorg ervoor dat de bezoekers buiten het speelgebied bij elkaar verzamelen.
- L. Zorg ervoor dat iedereen rustig en kalm blijft. Bij een ongeval waarschuwt u de alarmdiensten.
- M. Maak gebruik van een geaard stopcontact met een uitschakelwaarde van 30ma.
- N. Bescherm het stopcontact tegen contact met water.
- O. Maak geen gebruik van de draaimolen tijdens de op- en afbouw.
- P. Indien het type evenement een BHV'er eist dan dient deze te beschikken over een geldig certificaat.
- Q. Zorg voor voldoende verlichting zodat de deelnemers de draaimolen goed kunnen zien.



Voorwaarden

We komen graag goed voorbereid en volgens planning uw gehuurde attractie bezorgen en plaatsen. Daarom attenderen wij u op onze algemene voorwaarden. Deze vindt u terug in uw bevestigingsmail. Kunt u niet aan onze algemene voorwaarden voldoen? Neemt u dan a.u.b. tijdig contact met ons op. Zo voorkomen we achteraf teleurstellingen en eventuele onverwachte financiële consequenties.

Vcompany

Korte Zuwe 2
3985 SM Werkhoven
E-mail: info@vcompany.nl
Tel: 030-3690545
Mob: 06-22144374
Noodnummer: 088-3985098